

# Fragen zu Fehlfunktionen

## Wie partitioniere ich meine Festplatte?

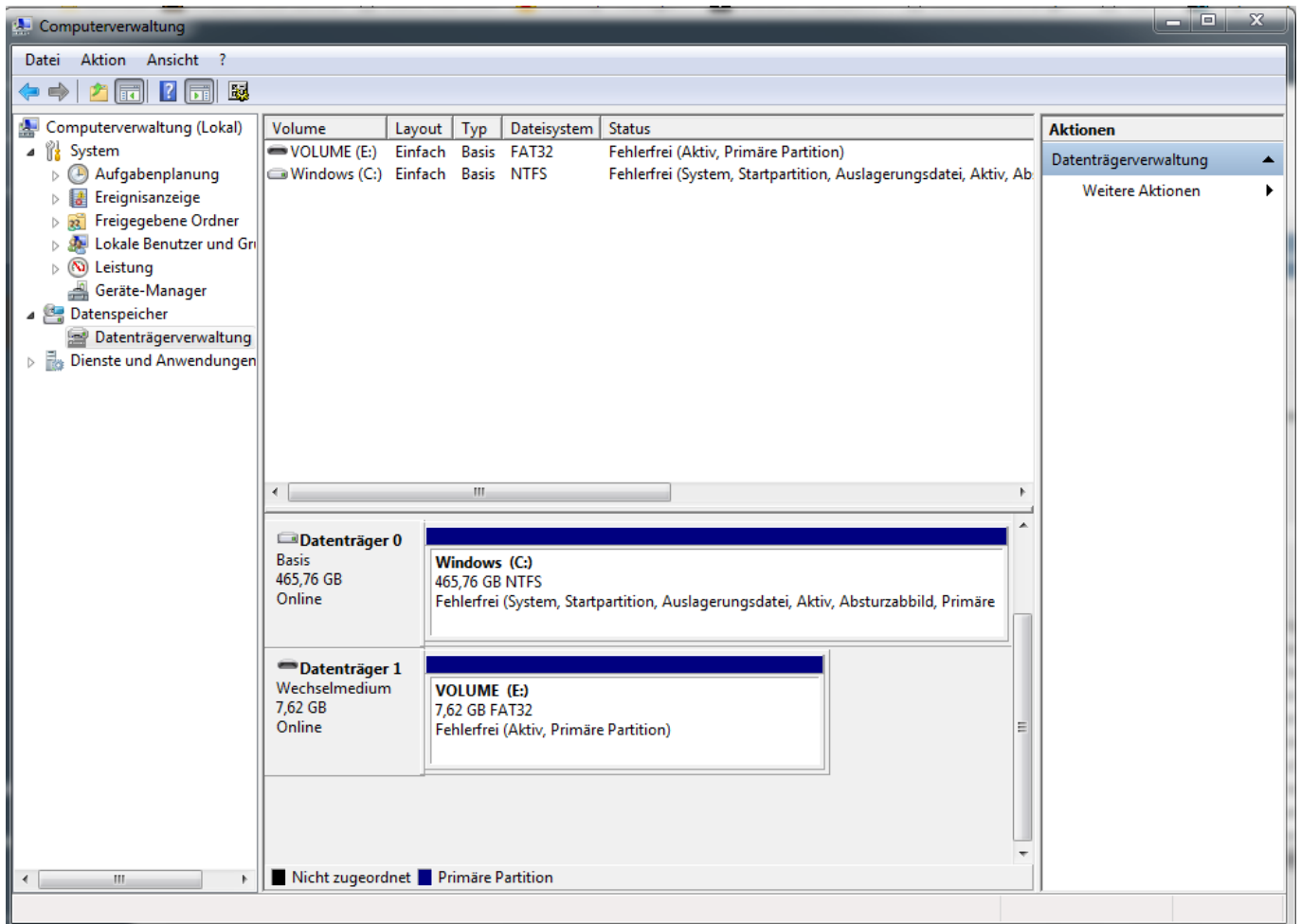
Wenn Sie eine Festplatte in Ihrem System partitionieren möchte, folgen Sie bitte den nachfolgenden Schritten:

Klicken Sie auf die Schaltfläche "Start" und geben Sie "Computerverwaltung" ein und wählen Sie diese aus der Liste aus:



Im neuen Fenster klicken Sie bitte auf "Datenträgerverwaltung" im linken Fensterbereich. Mittig werden dann die verfügbaren Datenträger angezeigt:

# Fragen zu Fehlfunktionen



Bitte klicken Sie mit der rechten Maustaste auf die Festplatte, die Sie partitionieren möchten. Im Menü welches sich nun öffnet haben Sie die Möglichkeit, den Datenträger nach Ihren Wünschen einzurichten.

**Bitte stellen Sie sicher, dass Sie alle Ihre persönlichen Dateien gespeichert haben. Beim Partitionieren und Formatieren einer Festplatte werden alle Daten gelöscht.**

Eindeutige ID: #1003

Verfasser:

Letzte Änderung: 2017-11-03 13:14